



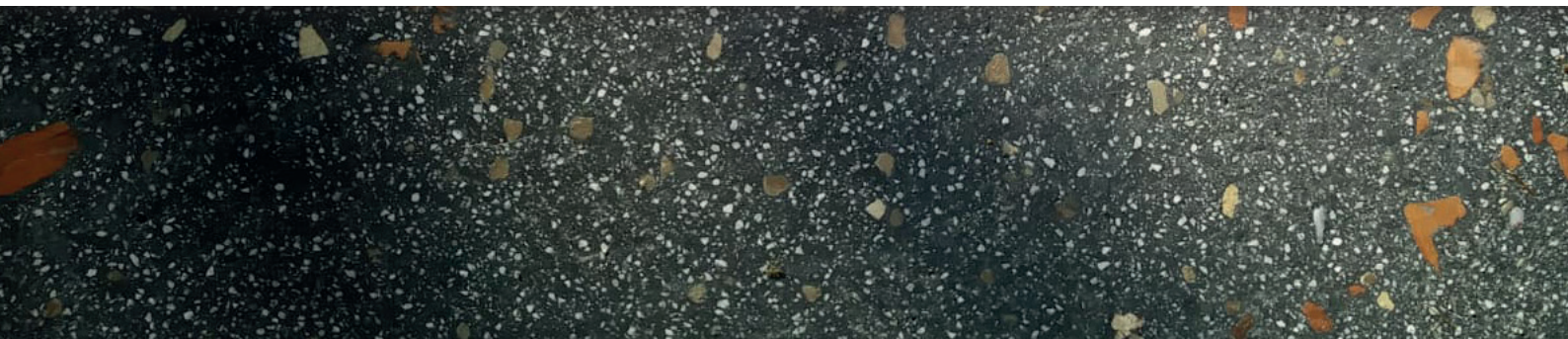
RESTAURO E RISANAMENTO



Soluzioni per l'edilizia



A SALVAGUARDIA DELL'AMBIENTE E DI CHI LO VIVE



RALLK

RALLK sviluppa prodotti e formulazioni per le nuove costruzioni e per il recupero delle esistenti focalizzati sugli aspetti dell'impatto e della sostenibilità ambientali e del completo riciclaggio del prodotto a fine vita.

RALLK offre prodotti con altissime prestazioni, facili e veloci da applicare,

durevoli nel tempo ma soprattutto salubri, rispettosi dell'ambiente in fase di produzione, applicazione, in esercizio e a fine vita utile.

VISION

Le grandi trasformazioni in atto, frutto della consapevolezza di un vivere più in linea con le possibilità concesse

dalle risorse del pianeta, impongono modelli di vita, di comportamento, di business, diversi rispetto a quelli fino ad ora utilizzati imponendoci di ripensare tutta la filiera dei prodotti per l'edilizia.

Vivere in una casa sana, lavorare in un posto confortevole, realizzati

con materiali salubri e che a fine vita possono essere riciclati senza rischio per le generazioni future: questa è la nostra visione e questo contribuiamo a fare.

QUALITÀ

Significa formulare prodotti che superino i più elevati standard di prestazione e durabilità,

che uniscano la facilità d'uso allo straordinario risultato estetico, che creino manufatti belli, comodi nell'utilizzo e salubri nel viverci.

RALLK offre a committenti, progettisti e applicatori prodotti testati e qualificati per le esigenze della cantieristica di alta specializzazione.

Qualità significa soddisfare le esigenze di consegna in tempi rapidi.

RALLK offre una logistica efficiente in grado di semplificare le consegne ed evitare sovracosti nella gestione del cantiere.

SOSTENIBILITÀ

Tutti i processi produttivi avvengono nel massimo

rispetto delle risorse naturali esistenti. La tutela dell'ambiente è un punto cardine della filosofia aziendale.

Il principale obiettivo di **RALLK** è lo sviluppo di concetti e idee nei quali i nostri stessi prodotti possano contribuire alla riduzione delle emissioni e del consumo di energia.

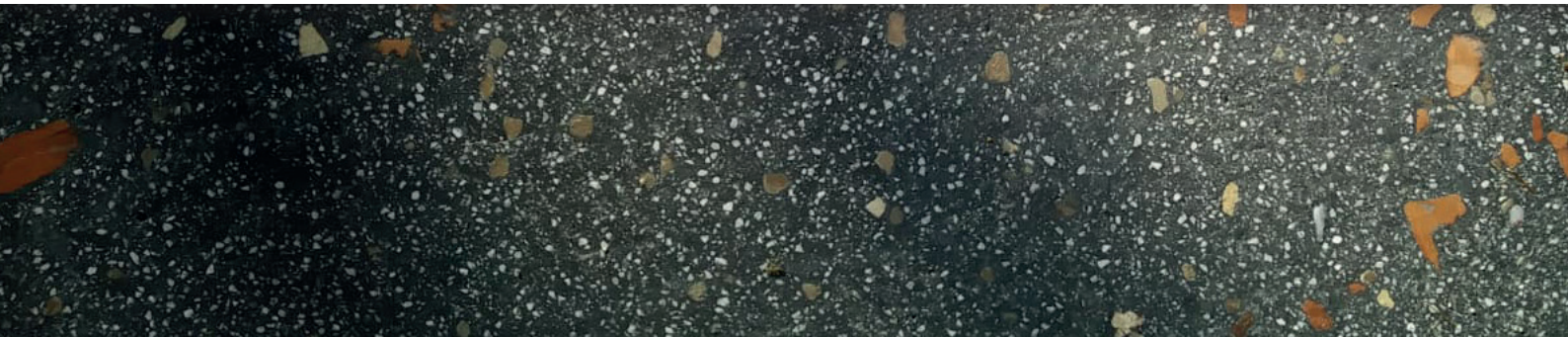


6 Elemento decorativo di pregio in malta di calce

Una scelta consapevole



SCEGLIERE RALLK SIGNIFICA PRIVILEGIARE...



L'unica gamma di prodotti che unisce prestazioni uniche con **straordinari risultati estetici**, alla **salvaguardia dell'ambiente** e di chi lo vive.

Intervenire su un edificio esistente non può essere solo un atto tecnico ma deve essere un'azione prima conoscitiva e poi critica, che porti alla **scelta dei materiali da ripristino** coniugando la **necessità di compatibilità alle malte originali** con le sempre più attuali necessità di **salubrità e riciclabilità dei materiali** e del comfort degli ambienti rinnovati.



Alta qualità

Materie prime e prodotti testati con le più severe prove tecniche.



Rispetto per l'ambiente

Utilizzo delle tecnologie più sostenibili, finalizzate al risparmio delle risorse ed all'efficienza energetica.



Salubrità e sicurezza

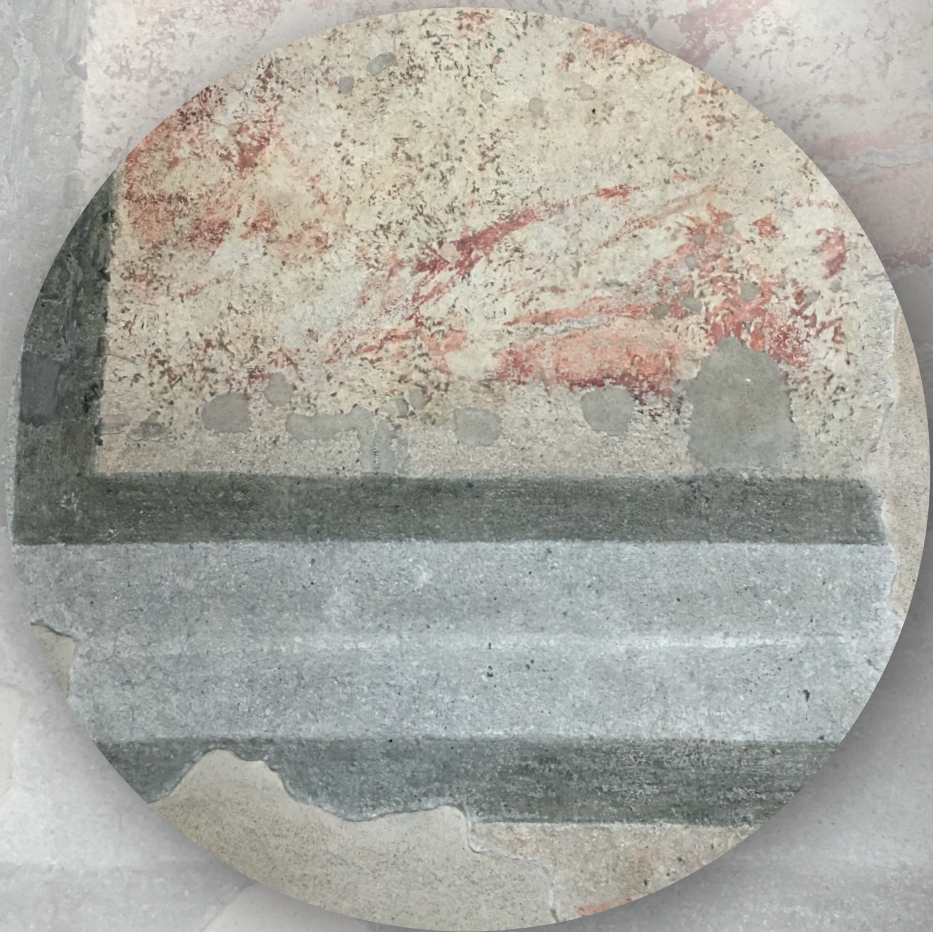
Salvaguardia della salubrità e sicurezza degli ambienti e di chi li vive.



Riciclabilità

Completo riutilizzo del prodotto a fine vita.



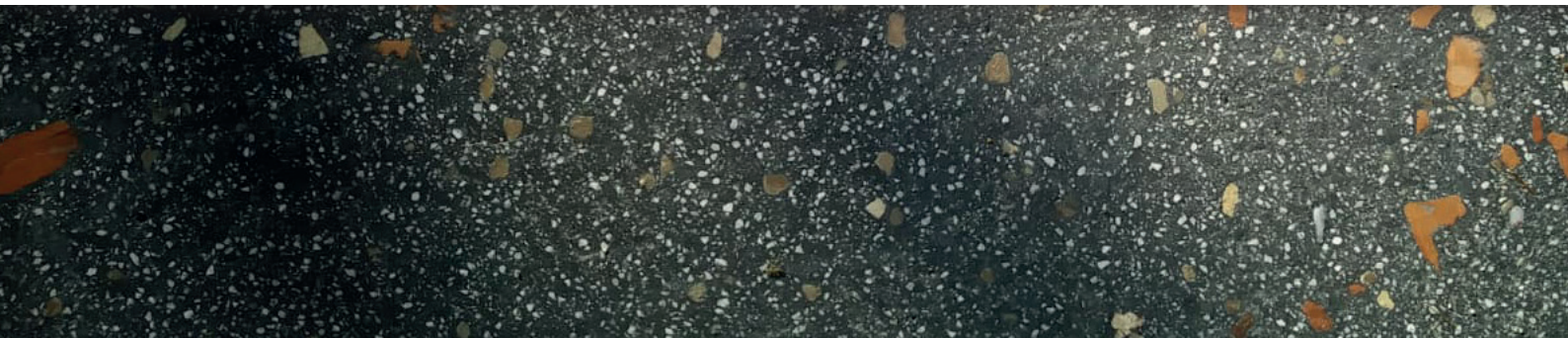


10 Decorazione su fondo di calce a basso spessore

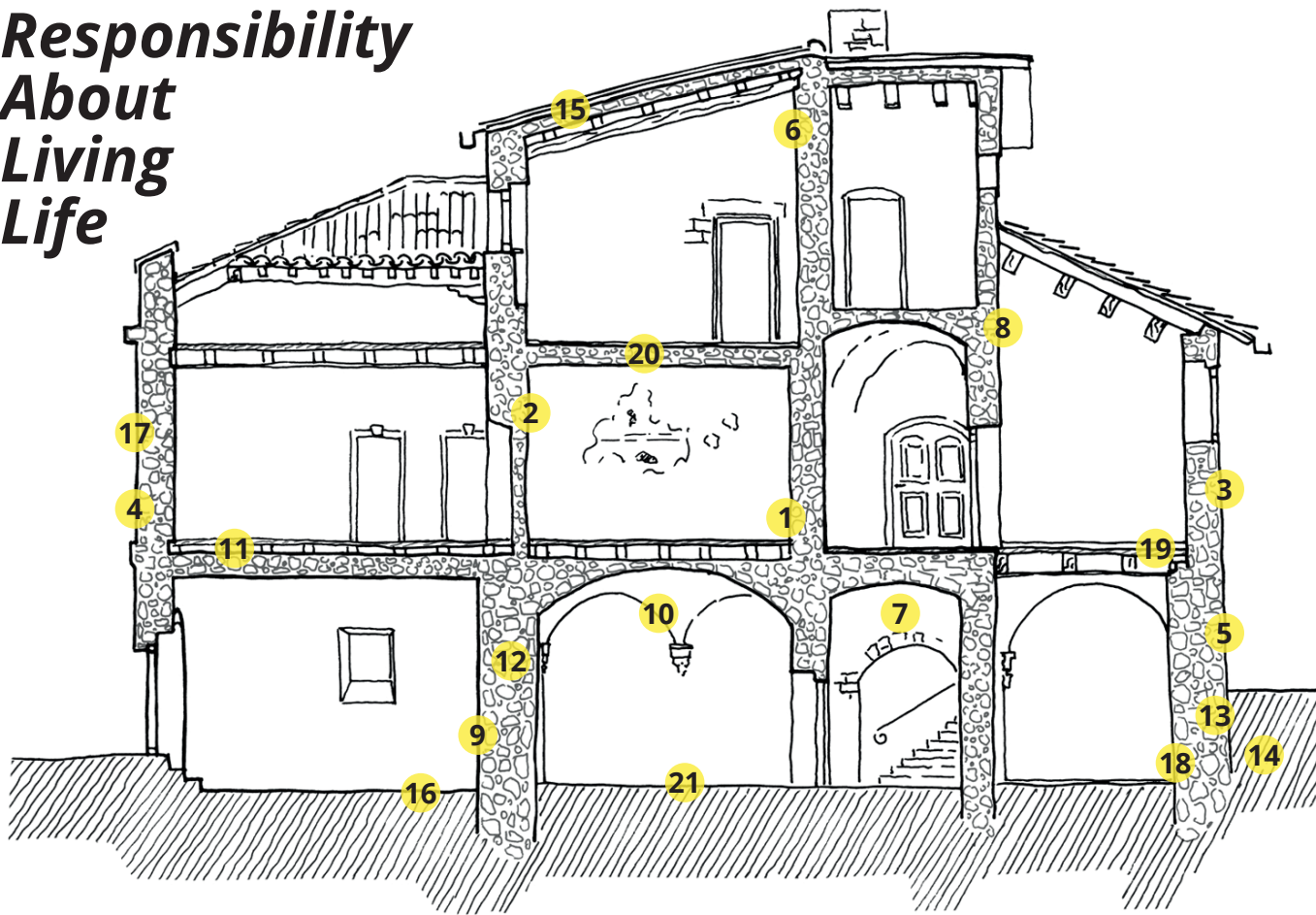
Utilizzo dei prodotti



I PRODOTTI RALLK PER IL RESTAURO E IL RISANAMENTO



Responsibility About Living Life



RESTAURO E RISANAMENTO

- 1 Risanamento intonaco interno
- 2 Rinnovo superfici intonaco interno
- 3 Risanamento intonaco esterno
- 4 Rinnovo superfici intonaco esterno
- 5 Protezione intonaco esterno da pioggia
- 6 Rifacimento facciata con mattone o sasso a vista
- 7 Risarcitura giunti murari a vista
- 8 Consolidamento murario con tecnica cuci-scuci
- 9 Consolidamento con betoncino armato
- 10 Rinforzo volte con betoncino armato all'intradosso
- 11 Cappa armata all'estradosso del solaio
- 12 Consolidamento strutturale con iniezione
- 13 Consolidamento ed allargamento delle fondazioni
- 14 Impermeabilizzazione delle fondazioni
- 15 Impermeabilizzazione sotto tegola
- 16 Impermeabilizzazione sotto massetto
- 17 Risanamento termico della muratura
- 18 Deumidificazione della muratura
- 19 Massetto su solaio in legno
- 20 Rivestimento di finitura per massetti
- 21 Massetto su impianto radiante

QUALE RALLK SCEGLIERE?

Muro K M5 · Muro K PM

Rasante K · Raso K · Marmo K · Termo K Finish

Muro K RA · Muro K

Muro K · Termo K

Muro K Idro · Rasante K Plus

Rasante K nhl · Marmo K

Muro K · Muro K 02

Muro K

Muro K

Muro K · Muro K SRG

Massetto K BS · Marmo K Floor

Muro K Flow

Muro K · Muro K Flow

ElastoKalce

ElastoKalce

ElastoKalce

Termo K · Rasante K

Muro K Idro · Rasante K · Idrosoft K Antisali · Idrosoft K

Massetto K BS · Massetto Kalce BS · Massetto Kalce

Marmo K Floor · Marmo K Floor ESA

Massetto K RA · Massetto Kalce RA · Massetto Kalce

PG. 14, 17

PG. 49, 58, 64, 47

PG. 20, 26

PG. 26, 44

PG. 35, 55

PG. 52, 64

PG. 26, 23

PG. 26

PG. 26

PG. 26, 32

PG. 74, 78

PG. 29

PG. 26, 29

PG. 61

PG. 61

PG. 61

PG. 44, 49

PG. 35, 49, 38, 41

PG. 74, 70, 67

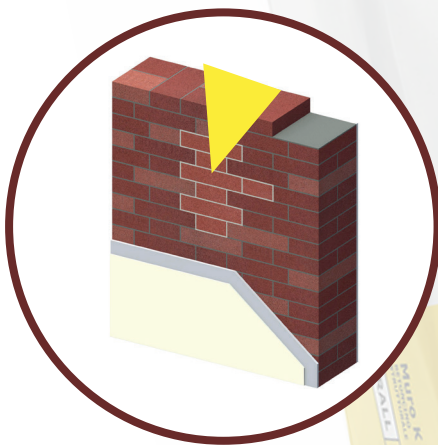
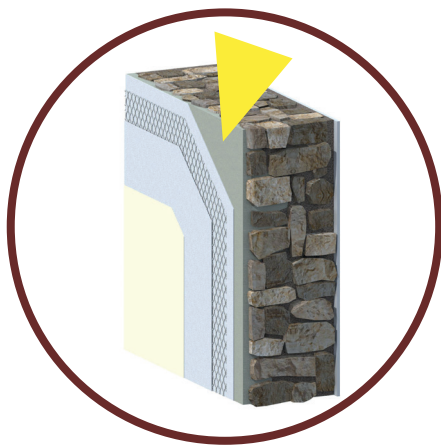
PG. 78, 81

PG. 72, 76, 67

Muro K M5

MALTA PER INTONACO E DA MURATURA A BASE NHL3,5 - CLASSE M5

Risanamento intonaco interno
Scuci-cuci della muratura



Descrizione del prodotto

Malta per muratura ed intonaco a medio alta prestazione meccanica, elevata lavorabilità, tixotropia, plasticità ed elasticità, a ritiro controllato, basso contenuto di sali idrosolubili, non reattiva in presenza di sali nella muratura, bassissimo contenuto di VOC, a base di calce idraulica naturale NHL3,5, inerti puri selezionati di granulometria massima pari a 3 mm, ideale negli interventi di rinnovo o reintegro di intonaco o muratura di edifici sia nuovi che esistenti, anche soggetti a tutela.

Vantaggi

Non contiene cemento portland, non contiene resine o additivi organici fonti di VOC, ha medio alta prestazione meccanica ma non è rigido, non apporta sali idrosolubili alla muratura, non reagisce con eventuali solfati contenuti nella muratura e quindi è compatibile con le murature storiche, è traspirante ed igroscopico, previene la formazione di muffe e condense, regola il contenuto igrometrico degli ambienti, è reversibile e compatibile con le murature storiche.

Impiego

- Rinzafo e/o intonaco traspirante sia in verticale che sull'estradosso di volte o solai.
- Reintegro di intonaco sia in verticale che sull'estradosso di volte o solai.
- Rinzafo e/o intonaco consolidante di classe M5 armato con reti in metallo, fibra di vetro, fibra di carbonio, adeguatamente connesse al paramento murario, su murature in pietra, tufo o laterizio.
- Rinzafo di regolarizzazione (arriccio) su murature in misto pietra.
- Allettamento di murature in pietra, tufo o mattone pieno.
- Ricucitura di lesioni in murature in pietra, tufo o mattone pieno attraverso cuci-scuci eseguito con smontaggio e ricostruzione localizzata della muratura.
- Stilatura dei giunti in murature in misto pietra, tufo o mattone pieno.
- Rinforzo armato o meno dei giunti murari in murature in pietra, tufo o mattone pieno.

Identikit



CONFEZIONE:

sacco 25 Kg

COLORE:

beige - nocciola chiaro

CONSUMO:

16,5 Kg/(cm m2) come intonaco

scarica la scheda prodotto

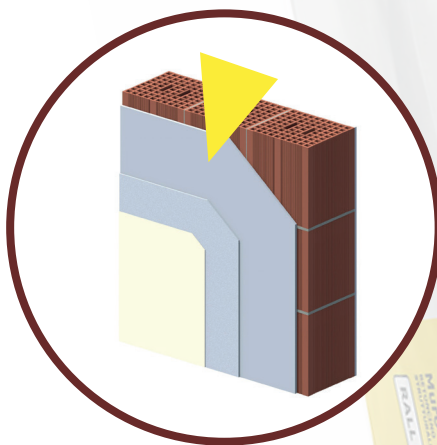
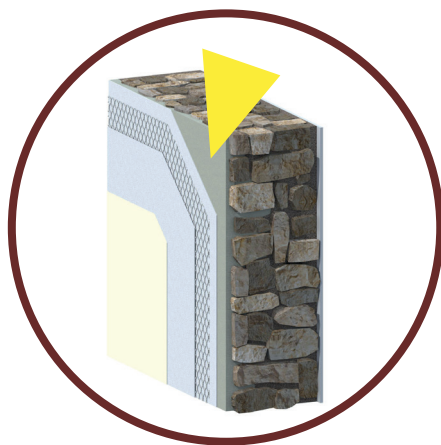




Muro K PM

MALTA DA INTONACO A BASE NHL3,5 PER APPLICAZIONE A MACCHINA

Risanamento intonaco



Descrizione del prodotto

Malta da intonaco per applicazione a macchina per il reintegro, risanamento e rincoccio di murature in mattone pieno, laterizio, misto pietra, tufo, ad elevata lavorabilità, tixotropia, plasticità ed elasticità, a ritiro controllato a base di calce idraulica naturale NHL3,5, inerti puri selezionati di granulometria massima pari a 1,4 mm, ideale nella realizzazione di nuovi intonaci su supporti regolari ed omogenei o negli interventi di reintegro totale o parziale di intonaci esistenti anche soggetti a tutela.

Vantaggi

Non contiene cemento portland, non contiene resine o additivi organici fonti di VOC, ha buona prestazione meccanica ma non è rigido (classe CSII secondo UNI EN 998-1), non apporta sali idrosolubili alla muratura, non reagisce con eventuali solfati contenuti nella muratura e quindi è compatibile con le murature storiche, è traspirante ed igroscopico, previene la formazione di muffe e condense, regola il contenuto igrometrico degli ambienti, è reversibile e compatibile con le murature storiche.

Impiego

- Rinzafo e/o intonaco traspirante su murature in pietra, mattone pieno, tufo o laterizio.

- Rinzafo e/o intonaco armato con reti in metallo, fibra di vetro, fibra di carbonio, adeguatamente connesse al paramento murario, su murature in pietra, mattone pieno, tufo o laterizio allo scopo di impedire la formazione di cinematismi di collasso (es. espulsione di un paramento, formazione di cerniere in volte).

- Realizzazione o reintegro di intonaco in una o più mani su supporti sia regolari che eterogenei allo scopo di preparare la muratura alla stesura di **RALK Rasante K** preliminare alla finitura minerale o tinteggiatura.

Identikit



CONFEZIONE:

sacco 25 Kg

COLORE:

beige - nocciola chiaro

CONSUMO:

13,2 Kg/(cm m²) come intonaco



scarica la scheda prodotto

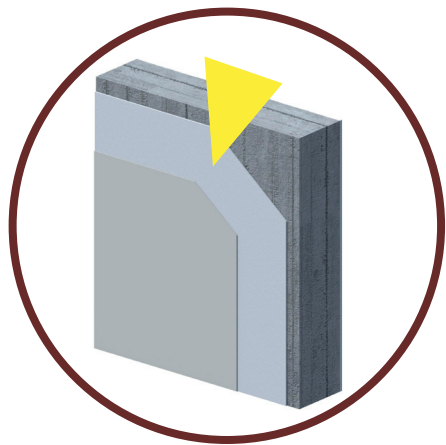




Muro K RA

AGGRAPPANTE PONTE DI ADERENZA

Risanamento intonaco



Descrizione del prodotto

Speciale malta ad elevata adesione al supporto per la realizzazione di ponti di aderenza e/o collegamento tra supporti lisci o poco assorbenti (ad esempio calcestruzzo o pietra) ed il successivo intonaco civile, termico o di risanamento a base di calce idraulica naturale NHL3,5 conforme alla UNI EN 459-1, materiali ad azione pozzolanica, inerti puri selezionati di granulometria massima pari a 1,4 mm, ideale negli interventi sia su murature nuove che esistenti anche soggetti a tutela.

Vantaggi

Alta adesione anche a supporti o murature lisce o poco assorbenti ed elevata prestazione meccanica, ma non rigido. Elevata lavorabilità, tixotropia, plasticità ed elasticità e ritiro controllato. Non contiene cemento portland, ha un bassissimo contenuto di sali idrosolubili, non reattivo in presenza di sali nella muratura. Traspirante ed igroscopico, previene la formazione di muffe e condense, regola il contenuto igrometrico degli ambienti. Reversibile e compatibile con le murature storiche, completamente riciclabile e/o smaltibile come inerte a fine.



Impiego

Rinzafo a basso spessore su murature o volte esistenti in mattone pieno poco assorbente, murature in misto pietra con elementi lapidei squadrati e/o di medio grande formato, calcestruzzo, intonaci da risanamento non assorbenti, intonaci con vecchia finitura minerale o plastica o pittura, sui quali si vuole effettuare un nuovo ciclo di intonacatura ed in genere su tutte le tipologie di supporto giudicate difficili per lo sviluppo dell'adesione del successivo intonaco in relazione alle regole dell'arte. Ad indurimento avvenuto costituirà il supporto ideale per la successiva applicazione del nuovo intonaco.

Identikit



CONFEZIONE:

sacco 25 Kg

COLORE:

beige - nocciola chiaro

CONSUMO:

3-5 Kg/m²

scarica la scheda prodotto

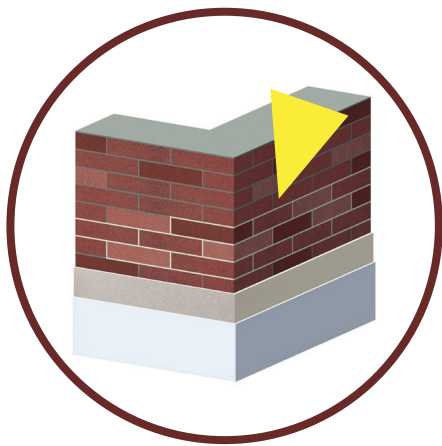




Muro K 02

MALTA DA MURATURA FACCIA A VISTA A BASE NHL3,5 - CLASSE M10

Risarcitura giunti murari a vista



Descrizione del prodotto

Malta per allettamento e fugatura di muratura faccia a vista e per intonaco, ad alta prestazione meccanica, a base di calce idraulica naturale NHL3,5, inerti puri selezionati di granulometria massima pari a 1,2 mm, ideale negli interventi di rinnovo o reintegro di intonaco o muratura, di allettamento o stilatura di muratura faccia a vista in edifici sia nuovi che esistenti, anche soggetti a tutela.

Vantaggi

Non contiene cemento portland, non contiene resine o additivi organici fonti di VOC, ha medio alta prestazione meccanica (classe M10 secondo UNI EN 998-2) ma non è rigido, non apporta sali idrosolubili alla muratura, non reagisce con eventuali solfati contenuti nella muratura e quindi è compatibile con le murature storiche, è traspirante ed igroscopico, previene la formazione di muffe e condense, regola il contenuto igrometrico degli ambienti, è reversibile e compatibile con le murature storiche, disponibile su richiesta in cromie specifiche a seconda delle esigenze cromatiche di cantiere.

Impiego

- Rinzafo e/o intonaco traspirante sia in verticale che sull'estradosso di volte o solai
- Reintegro di intonaco sia in verticale che sull'estradosso di volte o solai
- Rinzafo e/o intonaco consolidante di classe M10 armato con reti in metallo, fibra di vetro, fibra di carbonio, adeguatamente connesse al paramento murario, su murature in pietra, tufo o laterizio
- Rinzafo di regolarizzazione (arriccio) su murature in misto pietra
- Allettamento di murature in pietra, tufo o mattone pieno
- Ricucitura di lesioni in murature in pietra, tufo o mattone pieno attraverso cuci-scuci eseguito con smontaggio e ricostruzione localizzata della muratura
- Stilatura / fugatura dei giunti in murature in mattone pieno, misto pietra o tufo
- Rinforzo armato o meno dei giunti murari in murature in mattone pieno, pietra o tufo.



CONFEZIONE:

sacco 25 Kg

COLORE:

biege - nocciola chiaro.
Su richiesta, in cromia specifica per le esigenze di cantiere.

CONSUMO:

16,5 Kg/(cm m³) come intonaco



scarica la scheda prodotto

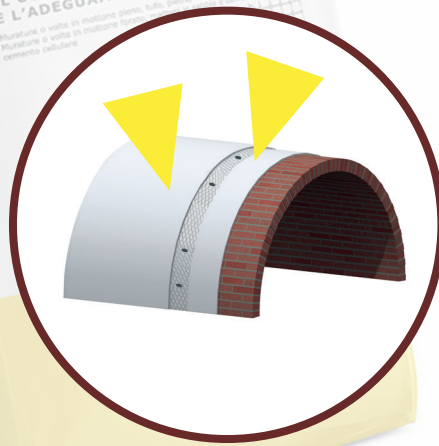
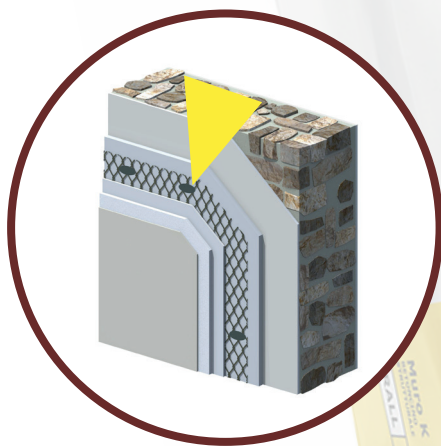
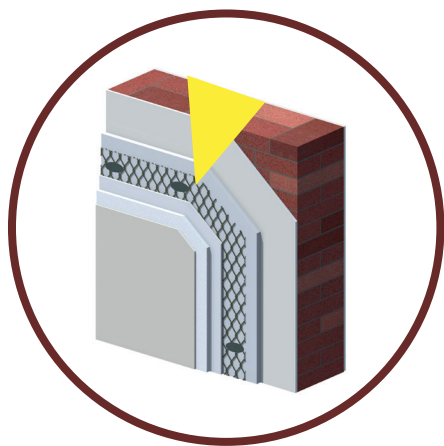




Muro K

BETONCINO STRUTTURALE PER INTONACO E DA MURATURA - CLASSE M15

- Risanamento intonaco
- Rinnovo superfici intonaco
- Risarcitura giunti murari a vista
- Consolidamento murario con tecnica cuci-scuci
- Consolidamento con betoncino armato
- Rinforzo volte con betoncino armato all'intradosso o estradosso
- Consolidamento ed allargamento delle fondazioni



Descrizione del prodotto

Betoncino strutturale per il consolidamento ed il rinforzo delle murature, ad alta prestazione meccanica a base di calce idraulica naturale NHL3,5, inerti puri selezionati di granulometria massima pari a 3 mm, ideale negli interventi di rinforzo, messa in sicurezza, consolidamento ed adeguamento sismico di edifici esistenti anche soggetti a tutela.

Vantaggi

Elevata lavorabilità, tixotropia, plasticità ed elasticità e ritiro controllato. Basso contenuto di sali idrosolubili, non reattivo in presenza di sali nella muratura. Non contiene cemento portland, reversibile e compatibile con le murature storiche. Prodotto con elevata prestazione meccanica, ma non rigido. Traspirante ed igroscopico, previene la formazione di muffe e condense, regola il contenuto igrometrico degli ambienti.

Impiego

- Rinzafo e/o intonaco traspirante su murature in pietra o laterizio.
- Rinzafo e/o intonaco consolidante armato con reti in metallo, fibra di vetro, fibra di carbonio, adeguatamente connesse al paramento murario, su murature in pietra, tufo o laterizio.
- Allettamento di murature in pietra, tufo o mattone pieno.
- Ricicatura di lesioni in murature in pietra, tufo o mattone pieno attraverso cuci-scuci eseguito con smontaggio e ricostruzione localizzata della muratura.
- Stilatura dei giunti in murature in misto pietra, tufo o mattone pieno.
- Rinforzo armato o meno dei giunti murari in murature in pietra, tufo o mattone pieno.
- Rinforzo all'estradosso di volte in mattone pieno o in misto pietra con l'esecuzione di cappa armata con reti in metallo, fibra di vetro, fibra di carbonio adeguatamente connessa alla volta.
- Livellamento totale o parziale dell'estradosso di volte irregolari finalizzato al consolidamento mediante strisce di rinforzo in acciaio, fibra di carbonio o fibre di vetro.



scarica la scheda prodotto



CONFEZIONE:

sacco 25 Kg

COLORE:

beige - nocciola chiaro

CONSUMO:

16,5 Kg/(cm m²)



Muro K Flow

MISCELA FLUIDA DA CONSOLIDAMENTO DELLE MURATURE PER INIEZIONE

Consolidamento strutturale con iniezione
Consolidamento ed allargamento delle fondazioni



Descrizione del prodotto

Miscela fluida ad elevate caratteristiche reologiche per il consolidamento ed il rinforzo delle murature mediante la tecnica dell'iniezione a base di calce idraulica naturale NHL3,5 conforme alla UNI EN 459-1, inerti puri micronizzati conformi alle UNI EN 13139 (aggregati per malte), filler ad azione pozzolanica e cellulosa.

Vantaggi

Elevata fluidità e capacità di scorrimento e riempimento dei vuoti anche a contatto con supporti murari assorbenti senza fenomeni di segregazione, alta elasticità e bassissimo ritiro in fase plastica, notevole durabilità agli agenti atmosferici. E' traspirante, ha ottime capacità igroscopiche, non forma barriera al vapore, ha un basso contenuto di sali idrosolubili, non reattivo in presenza di sali nella muratura, bassissimo contenuto di sostanze organiche volatili (VOC), non contiene solventi o sostanze nocive per la salute ed è completamente riciclabile a fine vita.

Impiego

- Consolidamento o rinforzo di murature in misto pietra o mattone a più paramenti o a sacco;
- Consolidamento o rinforzo di volte in misto pietra;
- Consolidamento o rinforzo di colonne e pilastri in misto pietra o mattone;
- Fissaggio alla muratura di rinforzi puntuali quali tiranti di ancoraggio, tiranti antispulsivi o barre ad aderenza migliorata in metallo, in fibra di vetro o altro materiale composito.



CONFEZIONE:

sacco 25 Kg

COLORE:

beige - nocciola chiaro

CONSUMO:

1 sacco al m²



scarica la scheda prodotto

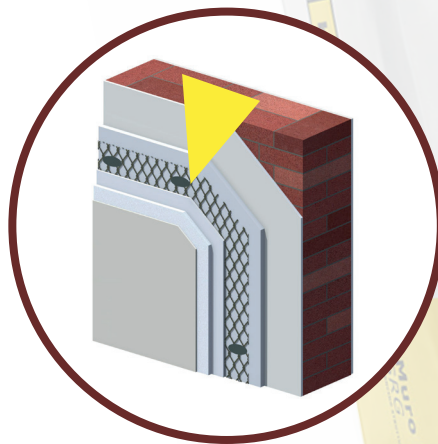
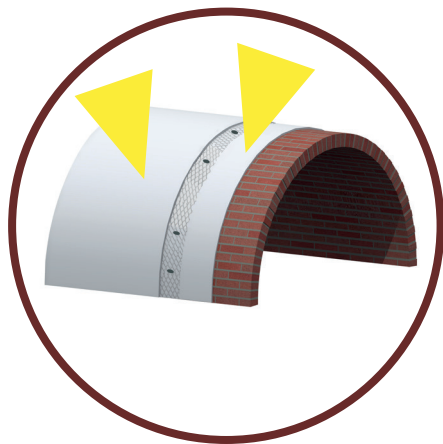




Muro K SRG

MALTA STRUTTURALE PER RINFORZI COMPOSITI A MATRICE INORGANICA

Rinforzo volte con betoncino armato all'intradosso o estradosso
Betoncino di rinforzo a basso spessore



Descrizione del prodotto

Speciale malta strutturale di classe M15 per il consolidamento ed il rinforzo a basso spessore delle murature tramite sistemi compositi di rinforzo a matrice inorganica e reti di acciaio, carbonio, fibra di vetro di idonee caratteristiche, a base di calce idraulica naturale NHL3,5 conforme alla UNI EN 459-1, filler ad azione pozzolanica, inerti puri selezionati di granulometria massima pari a 1,4 mm.

Vantaggi

Consente l'efficace accoppiamento di reti o nastri di rinforzo in acciaio, basalto, fibra di vetro ecc. a strutture murarie verticali o orizzontali (murature, volte, solai) allo scopo di migliorarne la resistenza a carichi statici o dinamici, di adeguarne il comportamento strutturale e di migliorarne la resistenza al sisma. Il rinforzo può essere localizzato o esteso e prevede un numero di connessioni puntuali della rete di rinforzo alla struttura muraria tramite opportuni connettori a seconda del progetto.

Impiego

- Rinforzo esteso o localizzato armato con reti in metallo, fibra di vetro, fibra di carbonio, di opportuna tipologia e adeguatamente connesse al paramento murario, su murature in pietra, tufo o laterizio.
- Rinforzo localizzato su paramenti murari allo scopo di impedire cinatismi di porzioni murarie in presenza di sollecitazioni statiche o dinamiche (ribaltamento pareti, comparsa di cerniere in volte ecc.)
- Rinforzo esteso o localizzato all'estradosso di volte in mattone pieno o in misto pietra con l'esecuzione di cappa armata o strisce di rinforzo con reti in metallo, fibra di vetro, fibra di carbonio adeguatamente connesa alla volta.
- Cerchiatura di pilastri o rinforzo all'intradosso di travi in mattone pieno.
- Cordoli armati in mattone pieno.
- Rinzaffi ponte di aderenza su calcestruzzo, intonaci idrorepellenti o intonaci con vecchie pitture o finiture.



Identikit



CONFEZIONE:
sacco 25 Kg
COLORE:
beige - nocciola chiaro
CONSUMO:
15 Kg/(m²cm)

scarica la scheda prodotto

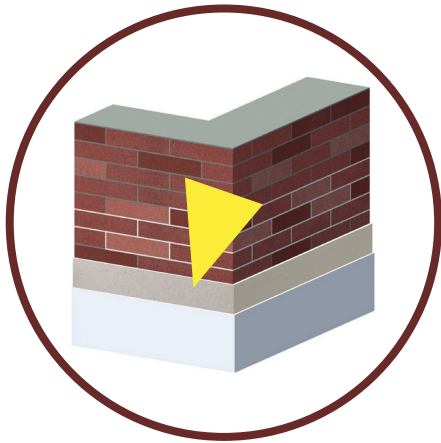




Muro K Idro

MALTA IDROREPELENTE PER INTONACO

Protezione intonaco esterno da pioggia
Deumidificazione della muratura



Descrizione del prodotto

Malta idrorepellente per il risanamento e la deumidificazione di murature degradate da risalita capillare di acqua e presenza di sali idrosolubili, a base di calce idraulica naturale NHL3,5, materiali ad azione pozzolanica, inerti puri selezionati di granulometria massima pari a 3 mm, ideale negli interventi di recupero di murature esistenti, specialmente se soggette a tutela, ammalorate per la presenza di acqua meteorica o da risalita capillare.

Vantaggi

E' altamente traspirante ed insieme idrorepellente. Malta a ritiro controllato ed alta prestazione meccanica, di elevata lavorabilità, tixotropia, plasticità ed elasticità, basso contenuto di sali idrosolubili, non reattiva in presenza di sali nella muratura e resistente al gelo-disgelo. Non contiene cemento portland, non contiene resine o additivi organici fonti di VOC ed è completamente riciclabile a fine vita. Traspirante ed igroscopico, previene la formazione di muffe e condense e regola il contenuto igrometrico degli ambienti.

Impiego

- Intonaco deumidificante e risanante su murature in interno o in esterno.
- Intonaco esterno di protezione dall'acqua meteorica su murature esposte agli agenti atmosferici.
- Ricoprimento sommitale di protezione dagli agenti atmosferici di murature in pietra o mattone pieno.
- Zoccolo di taglio ad impedimento della risalita di acqua per capillarità in interventi di risanamento termico con intonaco o lastre isolanti assorbenti.



CONFEZIONE:

sacco 25 Kg

COLORE:

beige - nocciola chiaro

CONSUMO:

15,5 Kg/(cm m²)



scarica la scheda prodotto

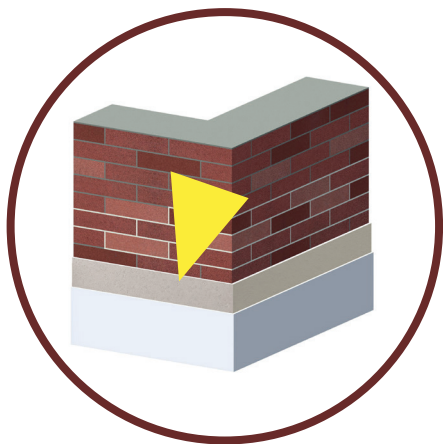




IdroSoft K Antisali

RINZAFFO TRASPIRANTE ANTISALI A BASE DI CALCE NHL 3,5

Deumidificazione della muratura



Descrizione del prodotto

Speciale malta ad elevata adesione al supporto per la realizzazione di rinzaffi con spiccata capacità di barriera ai salidi collegamento tra la muratura in mattone pieno, misto pietra o calcestruzzo, interessata da umidità di risalita e soggetta ad efflorescenze saline ed il successivo intonaco deumidificante di risanamento RALLK Muro K Idro o RALLK IdroSoft K.

Vantaggi

Forma una struttura reticolare in grado di bloccare gli ioni idrosolubili presenti nella muratura senza impedire il passaggio di vapore. Non è reattivo in presenza di sali nella muratura (supera il Saggio di Anstett), ha un bassissimo contenuto di VOC (sostanze organiche volatili). Non contiene cemento. E'ideale negli interventi sia su murature nuove che esistenti, anche soggette a tutela. Completamente riciclabile e/o smaltibile come inerte a fine vita.

Impiego

Ideale per rinzaffi su murature o volte esistenti in mattone pieno poco assorbente, murature in misto pietra, murature in tufo o calcareniti in genere, calcestruzzo, sulle quali si vuole effettuare il trattamento deumidificante con un intonaco da risanamento. Ideale complemento ai prodotti deumidificanti e risananti tipo RALLK Muro K Idro o RALLK IdroSoft K per il risanamento delle murature con umidità di risalita capillare.

Spesso i migliori intonaci risananti non sono in grado di agire nel tempo perché invasi dal sale presente nella muratura (solfati, nitrati, cloruri) già nelle prime ore dalla posa.

Protegge l'intonaco risanante dal sale presente nella muratura e ne consente il corretto sviluppo delle proprietà e funzionamento nel tempo.

Identikit



CONFEZIONE:
sacco 25 Kg
COLORE:
beige - nocciola chiaro
CONSUMO:
1,3 Kg/(m²mm)



scarica la scheda prodotto



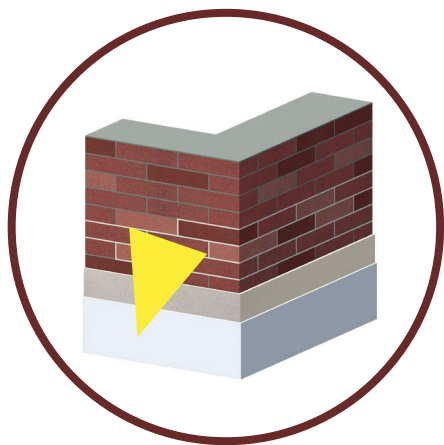


40 Strato finale dell'intonaco disgregato da efflorescenze saline subsuperficiali

IdroSoft K

INTONACO DEUMIDIFICANTE MACROPOROSO A BASE DI CALCE IDRAULICA NATURALE NHL 3,5

Deumidificazione della muratura



Descrizione del prodotto

Intonaco deumidificante macroporoso per il risanamento e la deumidificazione di murature degradate da risalita capillare di acqua e presenza di sali idrosolubili.

Vantaggi

Altamente traspirante e idrorepellente, ha una porosità totale interconnessa maggiore del 40 %, più del 15% dei pori di dimensione maggiore dei 100 μm ed è particolarmente indicato per la protezione della parte bassa della muratura dall'acqua meteorica o di ristagno.

Il contenuto estremamente basso di sali idrosolubili permette di ridurre il rischio di formazione di efflorescenze saline e dei fenomeni di degrado estetico e/o di distacco delle finiture sulle murature su cui viene applicato.

Impiego

- Intonaco deumidificante macroporoso su murature in interno o in esterno, purché non sottoposte ad una forte esposizione agli agenti atmosferici o a forte esposizione alla pioggia a vento.



CONFEZIONE:

sacco 20 Kg

COLORE:

beige - nocciola chiaro

CONSUMO:

10,5 Kg/(cm²)



scarica la scheda prodotto

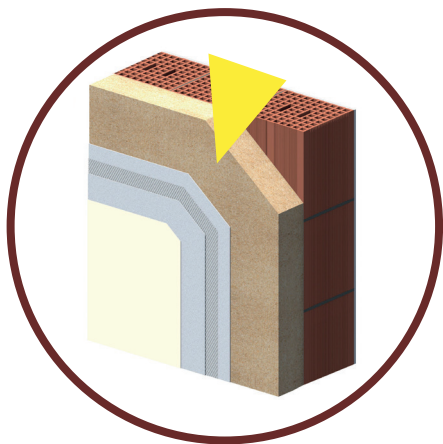




Termo K

INTONACO TERMOISOLANTE CON INERTI LEGGERI MINERALI

Rinnovo superfici intonaco esterno
Risanamento termico della muratura



Descrizione del prodotto

Intonaco minerale naturale incombustibile a bassissima conducibilità termica per l'isolamento e il risanamento termico di murature perimetrali e soffitti, fibrorinforzato, a base di calce idraulica naturale NHL 3,5 conforme alla UNI EN 459-1, filler ad azione pozzolanica, perlite e silice espansa di granulometria controllata da 0 a 3 mm.

Vantaggi

Elevato potere isolante (λ pari a 0,075 W/(m °K) in grado di ridurre la dispersione termica delle murature e di risolvere i problemi di degrado e di muffa legati ai ponti termici. Elevata facilità applicativa, affinità alle varie tipologie di supporti murari (laterizio, mattone pieno, pietra, blocchi di sabbia e cemento, cemento cellulare, legno-cemento ecc.) ed elevata consistenza e durabilità nel tempo. Grazie all'elevata traspirabilità e capacità igroscopica, al bassissimo contenuto di sostanze organiche volatili (VOC) ed alla completa riciclabilità dei costituenti, garantisce ambienti salubri, un ideale comfort abitativo sia in climi caldi che freddi ed il rispetto per l'ambiente. E' incombustibile, apporta massa alla muratura, è reversibile e compatibile con le murature storiche.



Impiego

Intonaci termoisolanti esterni o interni, di spessore maggiore di 2 cm, su murature o soffitti in laterizio, misto pietra, tufo o calcareniti, mattone pieno, calcestruzzo, cemento cellulare, legno-cemento, blocchi di sabbia e cemento o su intonaci esistenti purché consistenti e ben aderenti alla muratura. L'applicazione è finalizzata all'eliminazione dei ponti termici ed alla riduzione del passaggio del calore attraverso le murature trattate, a garanzia dell'elevata temperatura media della muratura e della parete interna e a vantaggio del risparmio energetico e del comfort ambientale. L'utilizzo come intonaco interno dovrà essere subordinato alla verifica dell'assenza di accumuli di condensa interstiziale nella muratura.

Identikit



CONFEZIONE:
sacco 13 Kg
COLORE:
beige - nocciola chiaro
CONSUMO:
3,7 Kg/(cm m²)

scarica la scheda prodotto

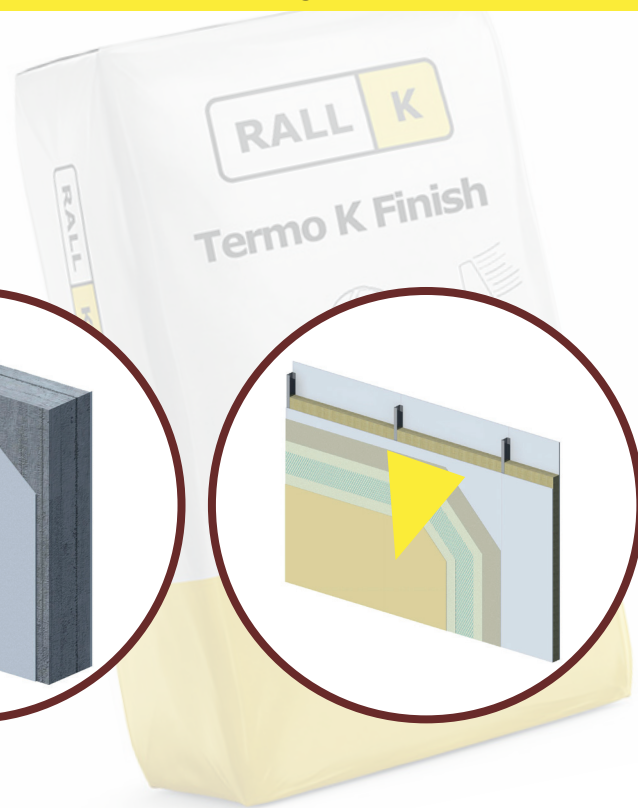
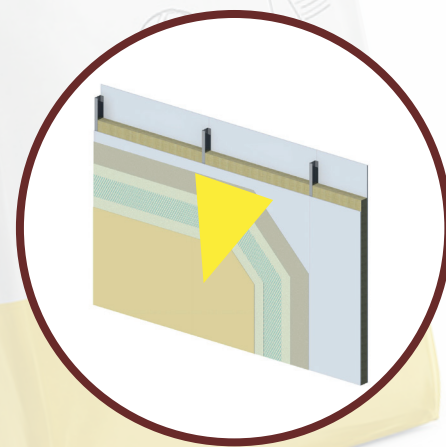
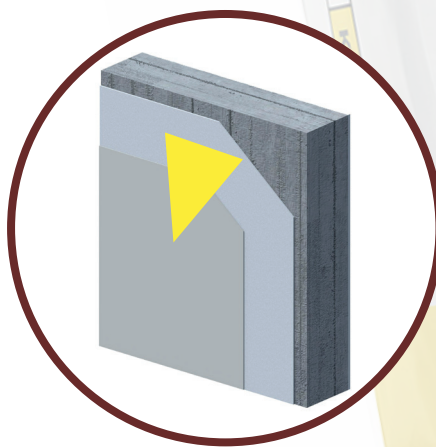
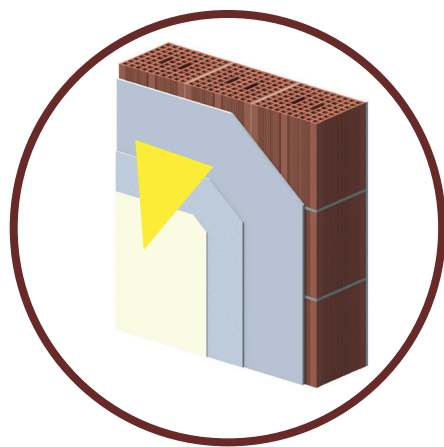




Termo K Finish

FINITURA BIANCA TERMO-RIFLETTENTE E TERMO-ISOLANTE PER INTERNI ED ESTERNI

Rinnovo superfici intonaco interno



Descrizione del prodotto

Finitura bianca ad elevato potere termo-riflettente e termo-isolante a base di calce e speciali leganti idraulici, inerti puri selezionati di granulometria massima pari a 0,3 mm ed additivi, traspirante, a bassissimo contenuto di sostanze organiche volatili (VOC), incombustibile e completamente riciclabile a fine vita.

Vantaggi

Bassissima conducibilità termica, bassa-emissività termica ed elevata riflettanza solare, ottima capacità di regolazione termigrometrica degli ambienti. Alta lavorabilità, tixotropia, plasticità ed elasticità, In seguito all'impiego di almeno 2-3 mm di spessore:

- migliora il comfort degli ambienti interni,
- riduce la dispersione o l'assorbimento del calore da parte della muratura,
- riduce la sottrazione di calore per irraggiamento da parte delle pareti,
- facilita l'omogeneità di temperatura negli ambienti e riduce i moti convettivi all'interno dei locali,
- elimina le condizioni per la formazione della muffa in interno mantenendo salubri e confortevoli gli ambienti.

Impiego

- Finitura di intonaci nuovi in interno o in esterno preliminare alla tinteggiatura;
- Finitura di intonaci esistenti o calcestruzzo in esterno o in interno dopo rasatura preparativa con rasanti RALLK K OttO o RALLK Rasante K;
- Finitura di pannelli in cartongesso, fibro-gesso, fibro-cemento o fibra di legno dopo l'applicazione di RALLK Primer K e la rasatura preparativa con rasante RALLK K OttO con annegata fibra di vetro di grammatura pari a 150 g/m².



CONFEZIONE:

sacco 10 Kg

COLORE:

bianco

CONSUMO:

1÷3 Kg/m²



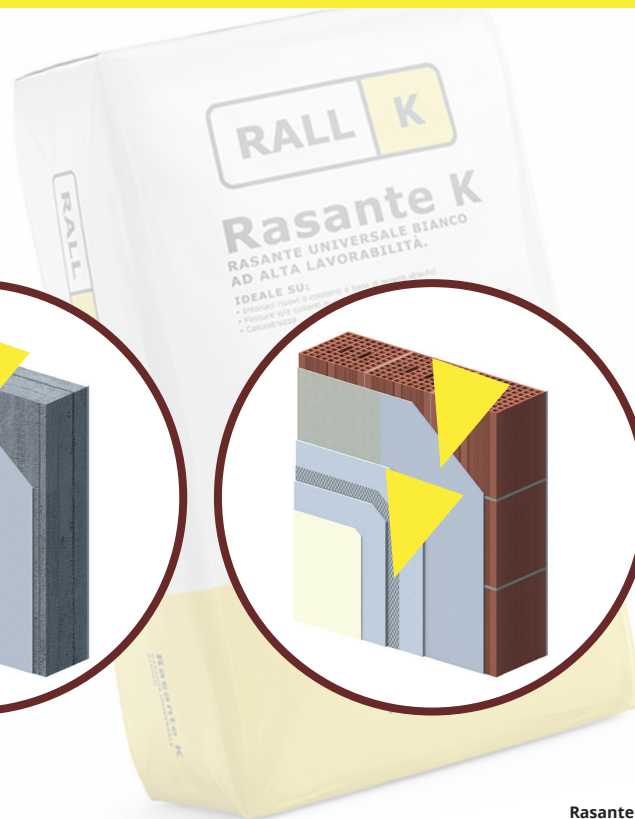
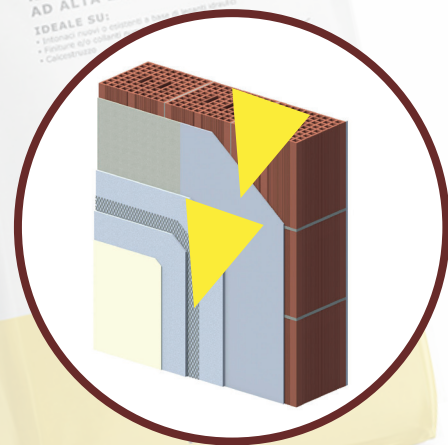
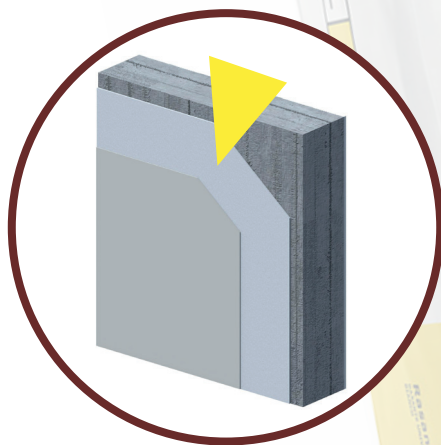
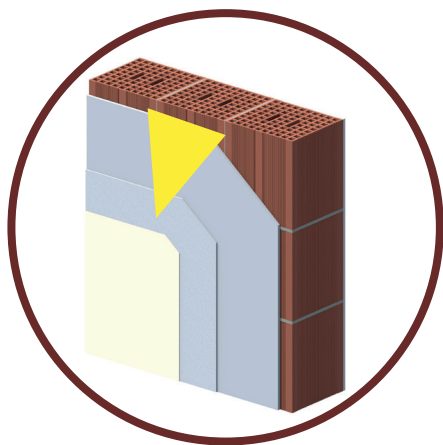
scarica la scheda prodotto



Rasante K

RASANTE UNIVERSALE BIANCO AD ALTA LAVORABILITÀ

Rinnovo superfici intonaco
Risanamento termico della muratura
Deumidificazione della muratura



Descrizione del prodotto

Speciale rasante bianco fibrinforzato ad alta lavorabilità, tixotropia, plasticità ed elasticità, traspirante, a bassissimo contenuto di sostanze organiche volatili e completamente riciclabile a fine vita, a base di calce e speciali leganti idraulici, inerti puri selezionati di granulometria massima pari a 0,8 mm ed additivi.

Vantaggi

Ha un bassissimo ritiro in fase plastica, ottima adesione al supporto anche se liscio e poco assorbente, ottima resistenza all'abrasione ed una notevole durabilità agli agenti atmosferici. E' traspirante, ha ottime capacità igroscopiche, non forma barriera al vapore, ha un basso contenuto di sali idrosolubili, un bassissimo contenuto di sostanze organiche volatili (VOC), non contiene solventi o sostanze nocive per la salute ed è completamente riciclabile a fine vita.

Impiego

- Rasatura di intonaci nuovi in interno o in esterno preliminare alla tinteggiatura, alla finitura minerale o alla posa di piastrelle o carta da parati;
- Rasatura di intonaci esistenti in esterno o in interno dopo la rimozione della vecchia pittura o della stabilitura civile;
- Rasatura di intonaci esistenti resi disomogenei a seguito della rimozione della vecchia stabilitura civile o della finitura minerale;
- Rasatura di sistemi radianti a parete che prevedano l'applicazione di bassi spessori di malta;
- Reintegro parziale o totale sostituzione di intonaci a spessore inferiore ai 10 mm;
- Rasature di regolarizzazione o di livellamento di pareti verticali o soffitti in spessore da 3 a 30 mm;
- Rasatura di regolarizzazione o di livellamento di calcestruzzo sia nuovo che esistente.

Identikit



CONFEZIONE:

sacco 25 Kg

COLORE:

bianco

CONSUMO:

3+5 Kg/m² per impiego tradizionale
- 1,4 Kg/(m² mm) per applicazioni a spessore maggiore di 3 mm.



scarica la scheda prodotto

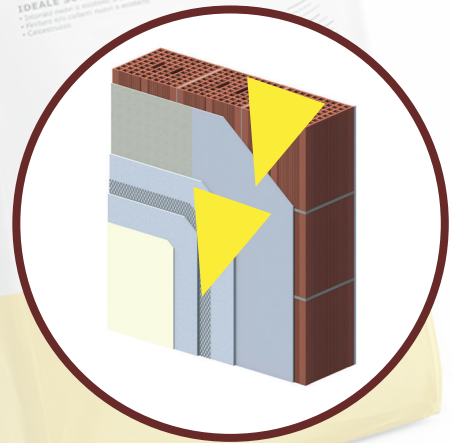
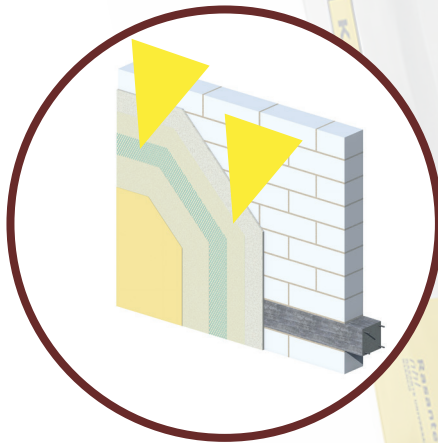
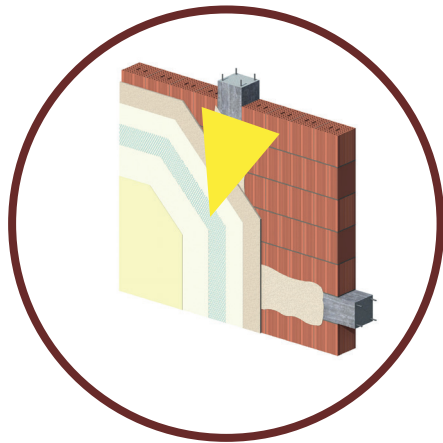




Rasante K nhl

RASANTE UNIVERSALE A BASE DI CALCE IDRAULICA NATURALE NHL3,5

Rifacimento facciata con mattone o sasso a vista
Rinnovo superfici intonaco interno ed esterno



Descrizione del prodotto

Speciale rasante beige, fibro rinforzato ad alta lavorabilità, tixotropia, plasticità ed elasticità, traspirante, a bassissimo contenuto di sostanze organiche volatili e completamente riciclabile a fine vita, a base di calce idraulica naturale NHL3,5 conforme alla UNI EN 459-1, inerti puri selezionati di granulometria massima pari a 0,8 mm ed additivi.

Vantaggi

Ha un bassissimo ritiro in fase plastica, ottima adesione al supporto anche se liscio e poco assorbente, ottima resistenza all'abrasione ed una notevole durabilità agli agenti atmosferici. E' molto traspirante, ha ottime capacità igroscopiche, non forma barriera al vapore, ha un basso contenuto di sali idrosolubili, un bassissimo contenuto di sostanze organiche volatili (VOC), non contiene solventi o sostanze nocive per la salute ed è completamente riciclabile a fine vita.

Impiego

- Rasatura di intonaci nuovi in interno o in esterno preliminarmente alla tinteggiatura, alla finitura minerale o alla posa di piastrelle o carta da parati;
- Rasatura di intonaci esistenti, in particolare su edifici sottoposti a vincoli o tutela, in esterno o in interno dopo la rimozione della vecchia pittura o della stabilitura civile;
- Rasatura di intonaci esistenti, in particolare su edifici sottoposti a vincoli o tutela, resi disomogenei a seguito della rimozione della vecchia stabilitura civile o della finitura minerale;
- Rasatura di sistemi radianti a parete che prevedano l'applicazione di bassi spessori di malta;
- Reintegro parziale o totale sostituzione di intonaci a spessore inferiore ai 10 mm;
- Rasature di regolarizzazione o di livellamento di pareti verticali o soffitti in spessore da 3 a 30 mm;
- Rasatura di regolarizzazione o di livellamento di calcestruzzo sia nuovo che esistente.



Identikit



CONFEZIONE:

sacco 25 Kg

COLORE:

beige - nocciola chiaro

CONSUMO:

3÷5 Kg/m² per impiego tradizionale
- 1,4 Kg/(m² mm) per applicazioni a spessore maggiore di 3 mm.

scarica la scheda prodotto

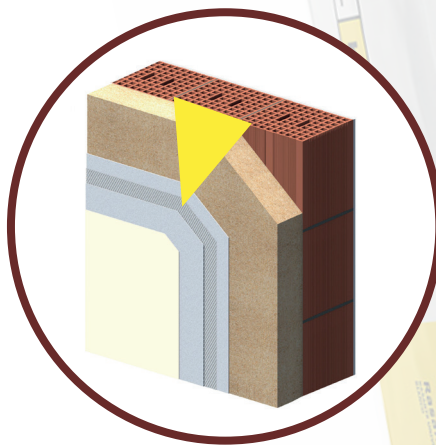
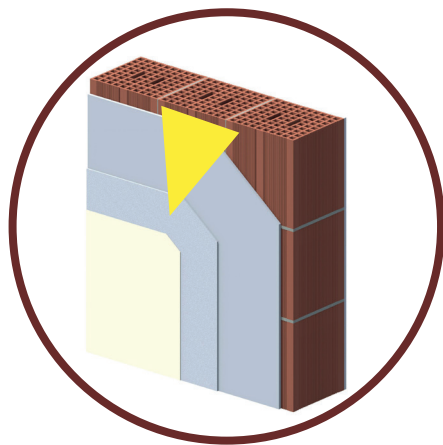




Rasante K Plus

RASANTE UNIVERSALE BIANCO IDROREPELLENTE AD ALTA LAVORABILITÀ

Protezione intonaco dalla pioggia



Descrizione del prodotto

Speciale rasante bianco idrorepellente fibro rinforzato ad alta lavorabilità, tixotropia, plasticità ed elasticità, traspirante, a bassissimo contenuto di sostanze organiche volatili e completamente riciclabile a fine vita, a base di calce e speciali leganti idraulici, inerti puri selezionati di granulometria massima pari a 0,8 mm ed additivi.

Vantaggi

Ha un bassissimo ritiro in fase plastica, ottima adesione al supporto anche se liscio e poco assorbente, ottima resistenza all'abrasione ed una notevole durabilità agli agenti atmosferici. E' traspirante, ha ottime capacità igroscopiche, non forma barriera al vapore, ha un basso contenuto di sali idrosolubili, un bassissimo contenuto di sostanze organiche volatili (VOC), non contiene solventi o sostanze nocive per la salute ed è completamente riciclabile a fine vita.

Impiego

- Rasatura di protezione di intonaci nuovi in esterno preliminare alla tinteggiatura, alla finitura minerale o alla posa di piastrelle o carta da parati;
- Rasatura di protezione di intonaci esistenti in esterno dopo la rimozione della vecchia pittura o della stabilitura civile;
- Rasatura di protezione di intonaci esistenti resi disomogenei a seguito della rimozione della vecchia stabilitura civile o della finitura minerale;
- Reintegro parziale o totale sostituzione di intonaci a spessore inferiore ai 10 mm;
- Rasature di regolarizzazione o di livellamento di pareti verticali o soffitti in spessore da 3 a 30 mm;
- Rasatura di regolarizzazione o di livellamento di calcestruzzo sia nuovo che esistente.



CONFEZIONE:

sacco 25 Kg

COLORE:

bianco

CONSUMO:

3÷5 Kg/m² per impiego tradizionale
- 1,4 Kg/(m²mm) per applicazioni a spessore maggiore di 3 mm.



scarica la scheda prodotto

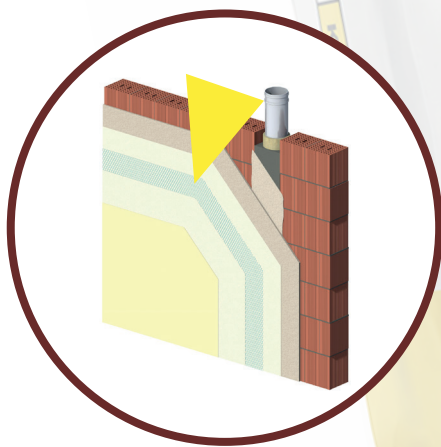
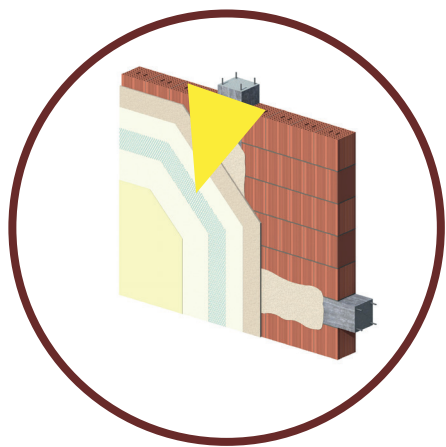




Raso K

RASANTE BIANCO FINE AD ALTA TRASPIRABILITÀ

Rinnovo superfici intonaco



Descrizione del prodotto

Speciale rasante bianco ad alta lavorabilità e traspirabilità, specifico per il rinnovo delle superfici intonacate, a bassissimo contenuto di sostanze organiche volatili e completamente riciclabile a fine vita, a base di calce e speciali leganti idraulici, inerti puri selezionati di granulometria massima pari a 0,8 mm ed additivi.

Vantaggi

Ha un bassissimo ritiro in fase plastica, ottima adesione al supporto anche se liscio e poco assorbente, ottima resistenza all'abrasione ed una notevole durabilità agli agenti atmosferici. È altamente traspirante, ha ottime capacità igroscopiche, non forma barriera al vapore, ha un basso contenuto di sali idrosolubili, un bassissimo contenuto di sostanze organiche volatili (VOC), non contiene solventi o sostanze nocive per la salute ed è completamente riciclabile a fine vita.

Impiego

- Rasatura di intonaci nuovi in interno o in esterno preliminarmente alla tinteggiatura, alla finitura minerale o alla posa di piastrelle o carta da parati;
- Rasatura di intonaci esistenti in esterno o in interno dopo la rimozione della vecchia pittura o della stabilitura civile;
- Rasatura di sistemi radianti a parete che prevedano l'applicazione di spessori di malta inferiori ai 5 mm per mano;
- Rasature di regolarizzazione o di livellamento di pareti verticali o soffitti in spessore inferiore ai 5 mm per mano;
- Rasatura di regolarizzazione o di livellamento di calcestruzzo sia nuovo che esistente in spessore inferiore ai 5 mm per mano.

Identikit



CONFEZIONE:
sacco 25 Kg
COLORE:
bianco
CONSUMO:
3÷5 Kg/m² per impiego tradizionale

scarica la scheda prodotto

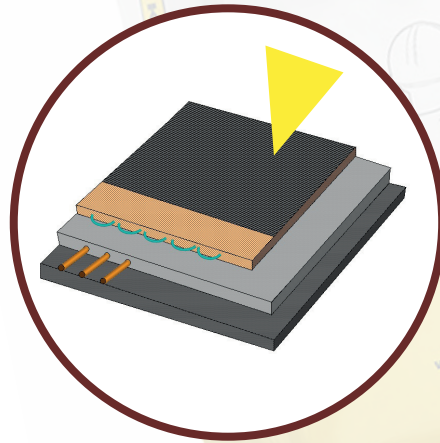
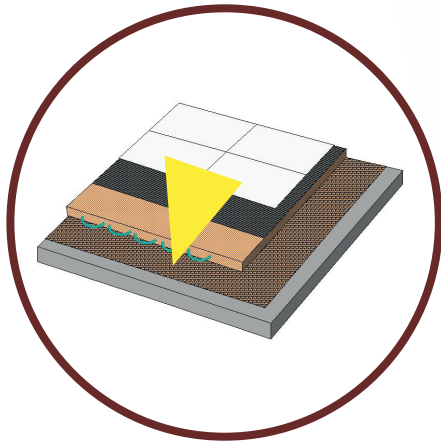




ElastoKalce

IMPERMEABILIZZANTE AD ALTA FLESSIBILITÀ ED ADESIONE A BASE DI CALCE IDRAULICA NATURALE NHL3,5

Impermeabilizzazione delle fondazioni
Impermeabilizzazione sotto tegola
Impermeabilizzazione sotto massetto
Impermeabilizzazione sopra massetto



Descrizione del prodotto

Speciale malta bicomponente a base di calce idraulica naturale NHL3,5, inerti puri selezionati di granulometria fine e polimeri in dispersione acquosa per la realizzazione di rasature flessibili impermeabili all'acqua, ai sali ed all'anidride carbonica, ad alta adesione su calcestruzzo storico, intonaci, massetti in calce o in calce e cocciopesto, murature in mattone pieno, tufo o misto pietra, piastrelle in cotto, lastre ceramiche o lapidee, pannelli in fibro-cemento, fibro-gesso, cartongesso, multistrato marino, fibra di legno, Plywood, OSB (tipo 3 - 4), cemento cellulare o similari.

Vantaggi

Elastico e deformabile anche a temperature molto inferiori allo zero, non è soggetto al degrado dei sali disgelanti, cloruri, nitrati o solfati o dell'anidride carbonica ed è in grado di aderire in modo eccellente ai supporti per i quali ne è indicato l'impiego. L'assenza di reattività in presenza di solfati rende il prodotto particolarmente indicato negli interventi su murature esistenti, storiche, anche soggette a tutela.

Altre caratteristiche:

- altissima elasticità anche alle basse temperature (fino a - 20 °C);
- altissima adesione
- bassissima permeabilità all'anidride carbonica
- resistenza ai raggi UV
- resistenza e non permeabilità ai sali

Impiego

Indicato per impermeabilizzare strutture verticali (es. impermeabilizzazione di muri controterra) oppure orizzontali (es. impermeabilizzazione di massetti, balconi o terrazze prima della posa di piastrelle) soggette a spinta idrostatica sia positiva che negativa, costituite da murature esistenti, sottofondazioni murarie, massetti in calce e cocciopesto, blocchi o intonaci a base di leganti idraulici, pannelli in cartongesso, fibro-cemento, multistrato marino e similari che si intendano proteggere da assorbimenti o infiltrazioni d'acqua.

Identikit



CONFEZIONE:

sacco 25 Kg + tanica da 8 litri

COLORE:

beige - nocciola chiaro

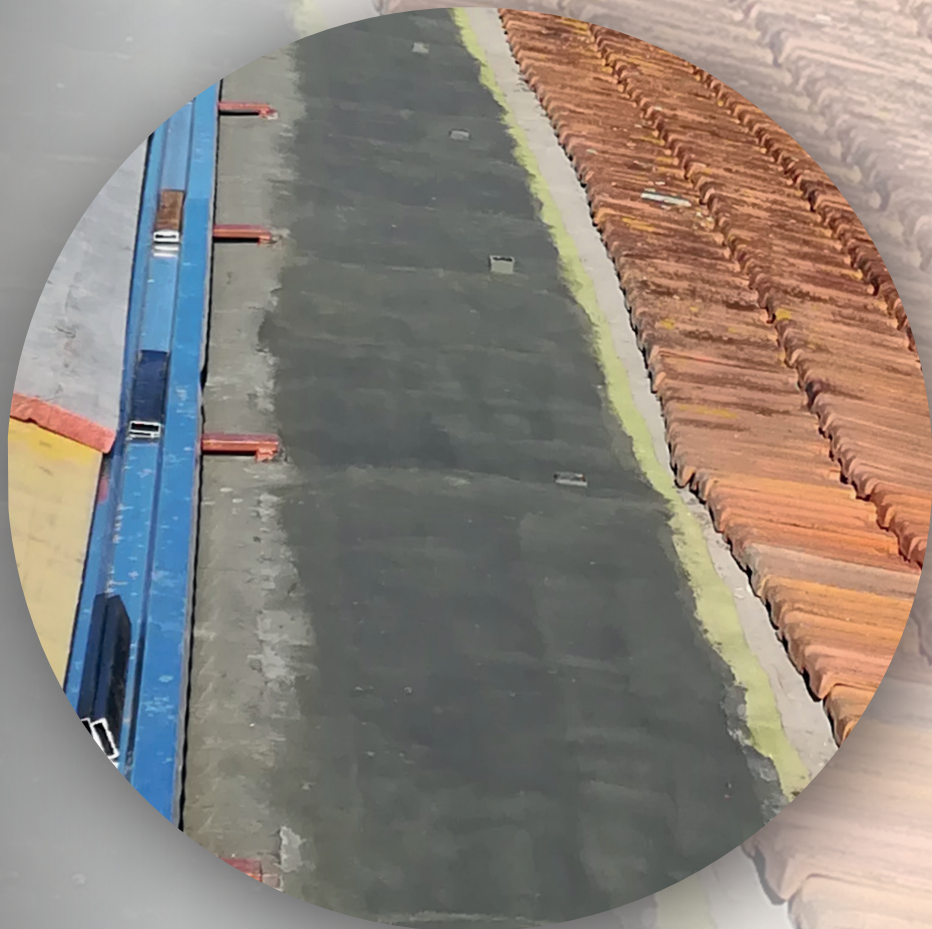
CONSUMO:

4,5 Kg/m² (due mani) - 1,2 Kg
polvere / (mm x m²)



scarica la scheda prodotto

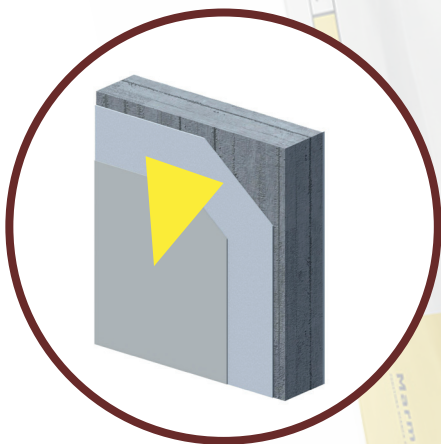
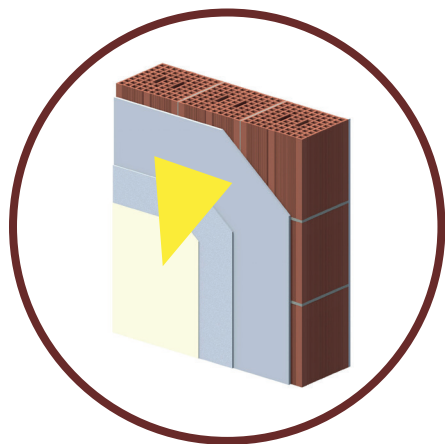




Marmo K

FINITURA BIANCA EXTRA FINE AD EFFETTO MARMORINO

Rinnovo superfici intonaco interno
Rifacimento facciata con mattone o sasso a vista



Descrizione del prodotto

Finitura bianca extra fine a base di calce aerea, leganti idraulici, inerti puri selezionati di granulometria massima pari a 0,4 mm e cellulose.

Vantaggi

Elevata lavorabilità, elasticità, ha un bassissimo ritiro in fase plastica, ottima adesione al supporto anche se liscio e poco assorbente, ottima resistenza all'abrasione ed una notevole durabilità agli agenti atmosferici. E' traspirante, ha ottime capacità igroscopiche, non forma barriera al vapore, ha un basso contenuto di sali idrosolubili, un bassissimo contenuto di sostanze organiche volatili (VOC), non contiene solventi o sostanze nocive per la salute ed è completamente riciclabile a fine vita.

Impiego

Finiture lisce lamate o spatolate ad effetto marmorino suintonaci di fondo a base di calce e/o leganti idraulici o su pannelli in fibrocemento o cartongesso dopo rasatura preparativa con rasanti **RALLK K Otto**, **Raso K** o **Rasante K**. L'applicazione suintonaci di fondo a base gesso potrà avvenire dopo l'impiego di **RALLK Primer K** o altro primer isolante acrilico. Scialbatura su mattone pieno.

Identikit



CONFEZIONE:

sacco 25 Kg

COLORE:

bianco

CONSUMO:

1,5÷2,5 Kg/m²



scarica la scheda prodotto

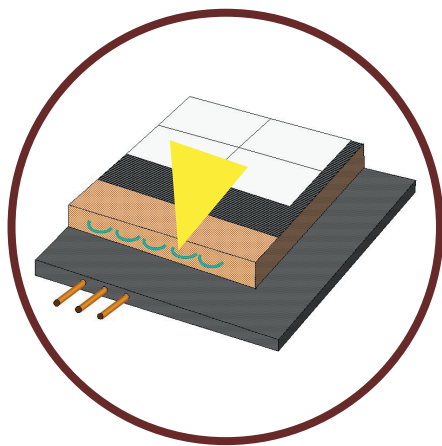




Massetto Kalce

BETONCINO PER MASSETTI A BASE DI CALCE IDRAULICA NATURALE

Massetto su solaio in legno
Massetto su impianto radiante



Descrizione del prodotto

Betoncino a base di calce idraulica naturale NHL3,5 ed aggregati selezionati conformi alla UNI EN 13139 (aggregati per malte) per la posa di massetti ad uso civile a normale tempo di lavorabilità ed indurimento da applicare a spessori maggiori di 40 mm.

Vantaggi

Estremamente lavorabile, si stende facilmente e senza fatica a spessori maggiori di 40 mm sia in adesione al sottofondo che come massetto galleggiante. Dopo 24 - 48 ore dalla posa si presenta molto coeso e calpestabile e dopo 15 giorni dalla posa il valore di umidità residua è inferiore al 2%. Può ricevere piastrelle ceramiche dopo 48 ore dalla posa e legno, moquette, pietra naturale assorbente, dopo 15 giorni dalla posa.

Altre caratteristiche sono:

- l'assenza di ritiro o di calo di spessore in fase plastica
- la maggiore flessibilità rispetto ai massetti tradizionali sabbia e cemento
- non contiene solventi o sostanze nocive per la salute



- bassissimo contenuto di VOC e classe A+ secondo la French VOC - CMR Regulation;
- prodotto che apporta massa e capacità di accumulo termico ma di ridotta inerzia termica rispetto ai massetti sabbia e cemento tradizionali
- reversibile e compatibile con le murature storiche
- completamente smaltibile e riciclabile a fine vita.

Impiego

- Massetti di integrazione o di ripristino a spessore maggiore di 40 mm su massetti esistenti a base di calce idraulica naturale
- Massetti su supporti regolari in conglomerato cementizio storico o laterizio di spessore maggiore di 40 mm
- Massetti di pendenza o di riporto su massetti esistenti a base di calce idraulica naturale, conglomerato cementizio storico o su supporti regolari in laterizio a spessore maggiore di 40 mm
- Massetti su impianto radiante a pavimento di spessore totale maggiore o uguale a 50 mm.

Identikit



CONFEZIONE:

sacco 25 Kg

COLORE:

beige - nocciola chiaro

CONSUMO:

19 Kg/(cm²)



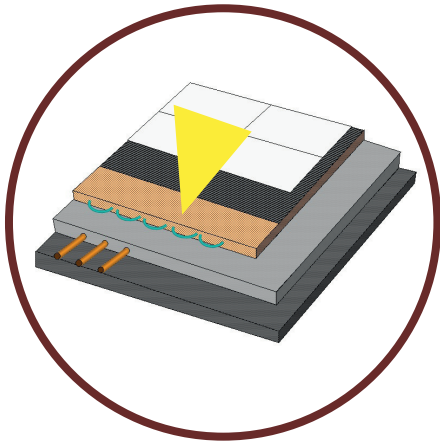
scarica la scheda prodotto



Massetto Kalce BS

BETONCINO PER MASSETTI A BASSO SPESSORE A BASE DI CALCE IDRAULICA NATURALE

Massetto su solaio in legno
Massetto su impianto radiante a basso spessore



Descrizione del prodotto

Betoncino fibrorinforzato a base di calce idraulica NHL 3,5 ed aggregati selezionati conformi alla UNI EN 13139 (aggregati per malte) per la posa di masseti ad uso civile da applicare a spessori maggiori di 15 mm.

Vantaggi

Estremamente lavorabile, grazie alla curva granulometrica studiata da 0 a 2 mm si stende facilmente e senza fatica a spessori variabili tra i 15 mm ed i 40 mm, è estremamente aderente al supporto, molto coeso già dopo 24 h dalla posa. Presenta medio rapide tempistiche di asciugatura tali da consentire dopo due settimane di maturazione in condizioni normali la posa di legno, moquette o piastrelle. È particolarmente indicato per la posa su impianto radiante soprattutto nei casi in cui il rispetto delle quote imponga la posa di 4 cm totali di massetto.

Altre caratteristiche sono:

- l'assenza di ritiro o di calo di spessore in fase plastica
- l'ottima adesione al supporto anche se liscio e poco assorbente
- la maggiore flessibilità rispetto ai massetti tradizionali sabbia e cemento



- ottima resistenza all'abrasione e notevole durabilità agli agenti atmosferici
- gli aggregati selezionati di dimensione massima inferiore ai 2 mm facilitano l'applicazione a basso spessore e garantiscono una disposizione ottimale attorno ai tubi dell'impianto radiante
- bassissimo contenuto di VOC e classe A+ secondo la French VOC - CMR Regulation;
- prodotto con elevata elasticità e facilità di applicazione, non rigido
- reversibile e compatibile con le murature storiche
- completamente smaltibile e riciclabile a fine vita.

Impiego

- Massetti di ripristino a spessore variabile e maggiore di 15 mm su massetti esistenti a base di calce idraulica naturale
- Massetti su supporti regolari in conglomerato cementizio storico o laterizio di spessore compreso tra 15 mm e 40 mm
- Massetti di pendenza o di riporto su massetti esistenti a base di calce idraulica naturale, conglomerato cementizio storico o su supporti regolari in laterizio a spessore maggiore di 15 mm
- Massetti su impianto radiante a pavimento di spessore totale maggiore o uguale a 40 mm.

Identikit



CONFEZIONE:

sacco 25 Kg

COLORE:

beige - nocciola chiaro

CONSUMO:

19 Kg/(cm m²)

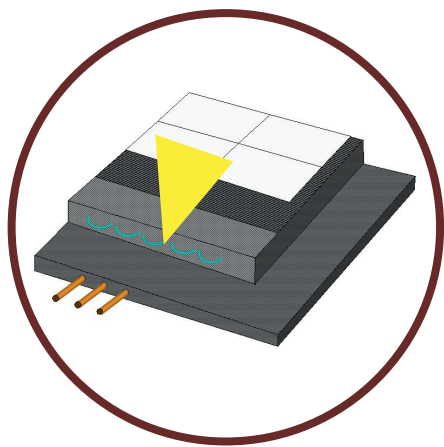
scarica la scheda prodotto



Massetto K RA

BETONCINO PER MASSETTI A RAPIDA ASCIUGATURA ED INDURIMENTO

Massetto su impianto radiante



Descrizione del prodotto

Betoncino a base di leganti idraulici ed aggregati selezionati conformi alla UNI EN 13139 (aggregati per malte) per la posa di masseti ad uso civile a normale tempo di lavorabilità, veloce indurimento e rapida asciugatura, da applicare a spessori maggiori di 35 mm.

Vantaggi

Estremamente lavorabile, si stende facilmente e senza fatica a spessori maggiori di 35 mm sia in adesione al sottofondo che come massetto galleggiante. Dopo 4-6 ore dalla posa si presenta molto coeso e calpestabile e dopo 24 ore dalla posa il valore di umidità residua è inferiore al 2%. Può ricevere piastrelle ceramiche dopo 4-6 ore dalla posa e legno, moquette, linoleum, PVC, pietra naturale assorbente, dopo 24 ore dalla posa.

Altre caratteristiche sono l'assenza di ritiro e l'assenza di calo nello spessore in fase plastica, la buona resistenza all'abrasione e la notevole durabilità agli agenti atmosferici, l'assenza di solventi o sostanze nocive per la salute, il bassissimo contenuto di VOC, l'incombustibilità e la completa riciclabilità a fine vita.



Impiego

- Massetti di integrazione o di ripristino a spessore maggiore di 35 mm da rifinire dopo massimo 24 ore dalla posa (ad esempio ripristini in locali abitati, ripristini in uffici, negozi, centri commerciali, ecc.)
- Massetti con o senza impianto radiante a pavimento piastrellabili dopo 4-6 ore dalla posa;
- Massetti di pendenza o di riporto su massetti esistenti o su supporti regolari in calcestruzzo o laterizio a spessore maggiore di 35 mm, piastrellabili dopo 4-6 ore dalla posa
- Massetti su impianto radiante a pavimento di spessore totale superiore ai 40 mm, piastrellabili con ceramica dopo 4-6 ore, o rifinibili con legno, moquette, linoleum, PVC, pietra naturale dopo 24 ore dalla posa

Identikit



CONFEZIONE:
sacco 25 Kg
COLORE:
grigio
CONSUMO:
19 Kg/(cm²) come intonaco

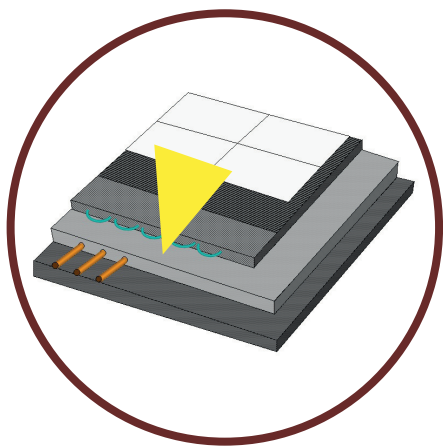
scarica la scheda prodotto



Massetto K BS

BETONCINO PER MASSETTI A BASSO SPESSORE

Cappa armata all'estradosso del solaio
Massetto su solaio in legno
Massetto su impianto radiante a basso spessore



Descrizione del prodotto

Betoncino strutturale per il consolidamento ed il rinforzo delle murature, ad alta prestazione meccanica a base di calce idraulica naturale NHL3,5, inerti puri selezionati di granulometria massima pari a 3 mm, ideale negli interventi di rinforzo, messa in sicurezza, consolidamento ed adeguamento sismico di edifici esistenti anche soggetti a tutela.

Vantaggi

Estremamente lavorabile, si stende facilmente e senza fatica a spessori variabili tra i 15 mm ed i 40 mm, è estremamente aderente al supporto, molto coeso già dopo 24 h dalla posa, e presenta medio rapide tempistiche di asciugatura tali da consentire dopo una settimana di maturazione in condizioni normali la posa di legno, moquette, linoleum e piastrelle. E' conforme alla norma UNI EN 13813 relativa ai "massetti e materiali per massetti" e soggetto a marcatura CE secondo la normativa vigente.

Altre caratteristiche sono:

- ottima conducibilità termica
- alto coefficiente di accumulo termico
- ridotta inerzia termica in confronto ai massetti in sabbia e cemento tradizionali



- ottima compatibilità con i sistemi di riscaldamento radiante a pavimento
- assenza di ritiro o di calo di spessore in fase plastica
- ottima adesione al supporto anche se liscio e poco assorbente
- buona resistenza all'abrasione e notevole durabilità agli agenti atmosferici
- assenza di solventi o sostanze nocive per la salute
- bassissimo contenuto di VOC
- prodotto con elevata elasticità, non rigido
- reversibile e compatibile con le murature storiche
- completamente smaltibile e riciclabile a fine vita

Impiego

- Massetti di ripristino a spessore variabile e maggiore di 15 mm su massetti esistenti a base di calce idraulica naturale
- Massetti su supporti regolari in conglomerato cementizio storico o laterizio di spessore compreso tra 15 mm e 40 mm
- Massetti di pendenza o di riporto su massetti esistenti a base di calce idraulica naturale, conglomerato cementizio storico o su supporti regolari in laterizio a spessore maggiore di 15 mm
- Massetti su impianto radiante a pavimento di spessore totale maggiore o uguale a 40 mm

Identikit



CONFEZIONE:
sacco 25 Kg
COLORE:
grigio
CONSUMO:
17 Kg/(cm m²)

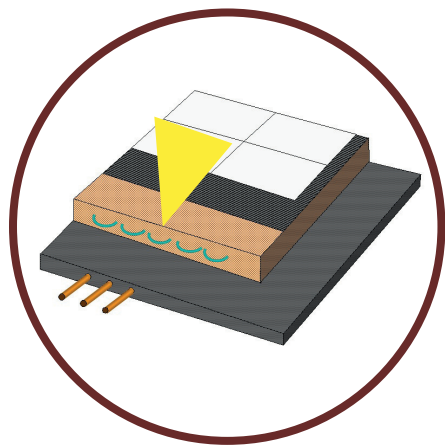
scarica la scheda prodotto



Massetto Kalce RA

BETONCINO PER MASSETTI A BASE DI CALCE IDRAULICA NATURALE A RAPIDA ASCIUGATURA

Massetto su impianto radiante



Descrizione del prodotto

Betoncino a base di calce idraulica naturale NHL3,5 ed aggregati selezionati conformi alla UNI EN 13139 (aggregati per malte) per la posa di massetti ad uso civile a normale tempo di lavorabilità, veloce indurimento e rapida asciugatura, da applicare a spessori maggiori di 35 mm.

Vantaggi

Estremamente lavorabile, si stende facilmente e senza fatica a spessori maggiori di 35 mm sia in adesione al sottofondo che come massetto galleggiante. Dopo 24 - 48 ore dalla posa si presenta molto coeso e calpestabile e dopo 3 giorni dalla posa il valore di umidità residua è inferiore al 2%. Può ricevere piastrelle ceramiche dopo 48 ore dalla posa e legno, moquette, pietra naturale assorbente, dopo 3 giorni dalla posa.

Altre caratteristiche sono:

- l'assenza di ritiro o di calo di spessore in fase plastica
- la maggiore flessibilità rispetto ai massetti tradizionali sabbia e cemento
- non contiene solventi o sostanze nocive per la salute



- bassissimo contenuto di VOC e classe A+ secondo la French VOC - CMR Regulation;
- prodotto che apporta massa e capacità di accumulo termico ma di ridotta inerzia termica rispetto ai massetti sabbia e cemento tradizionali
- reversibile e compatibile con le murature storiche
- completamente smaltibile e riciclabile a fine vita.

Impiego

- Massetti di integrazione o di ripristino da rifinire entro 3 giorni dalla posa a spessore maggiore di 35 mm su massetti esistenti a base di calce idraulica naturale
- Massetti su supporti regolari in conglomerato cementizio storico o laterizio di spessore maggiore di 35 mm caratterizzati da veloce indurimento e da certi tempi di rifinitura
- Massetti di pendenza o di riporto su massetti esistenti a base di calce idraulica naturale, conglomerato cementizio storico o su supporti regolari in laterizio a spessore maggiore di 35 mm velocemente rifinibili e pedonabili
- Massetti su impianto radiante a pavimento di spessore totale maggiore o uguale a 45 mm in caso di ridotti tempi di messa e regime dei locali.

Identikit



CONFEZIONE:
sacco 25 Kg
COLORE:
beige - nocciola chiaro
CONSUMO:
19 Kg/(cm m²)

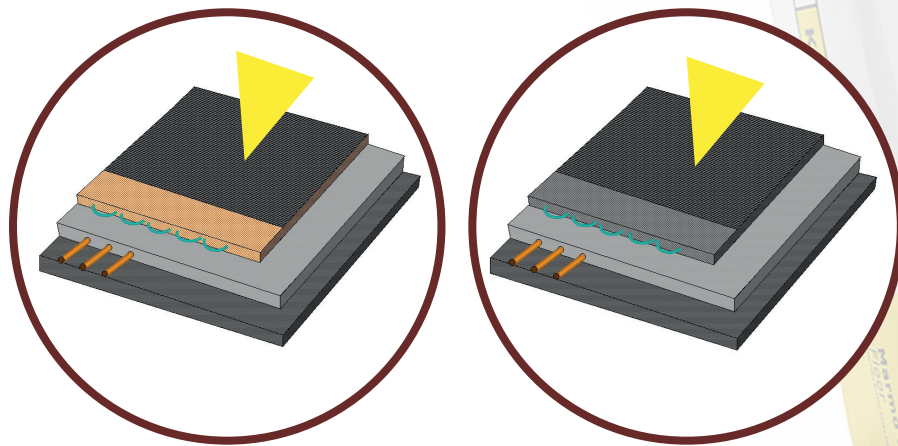
scarica la scheda prodotto



Marmo K Floor

RIVESTIMENTO DI FINITURA AD EFFETTO MARMORINO PER MASSETTI E PAVIMENTAZIONI ESISTENTI

Rivestimento di finitura per massetti



Descrizione del prodotto

Rivestimento di finitura bianca o colorata extra fine ad effetto marmorino a base di calce aerea, leganti idraulici, inerti puri selezionati di granulometria massima pari a 0,4 mm e cellulose indicato per realizzare finiture lisce ad effetto marmorino su massetti di fondo a base di cemento o calce e cemento o calce e cocchiopesto.

Vantaggi

Unicità estetica, grado e tipologia di finitura personalizzabile in relazione alla lavorazione. Elevata lavorabilità, elasticità, ha un bassissimo ritiro in fase plastica, ottima adesione al supporto anche se liscio e poco assorbente, ottima resistenza all'abrasione ed una notevole durabilità agli agenti atmosferici. È traspirante, ha ottime capacità igroscopiche, non forma barriera al vapore, ha un basso contenuto di sali idrosolubili, un bassissimo contenuto di sostanze organiche volatili (VOC), non contiene solventi o sostanze nocive per la salute ed è completamente riciclabile a fine vita.

Impiego

Finiture su massetti di fondo a base di calce e/o cemento o calce e cemento. L'applicazione su massetti di fondo a base gesso potrà avvenire dopo l'impiego di un opportuno primer isolante. Può essere utilizzato ad intasamento delle porosità di massetti grezzi porosi ed in seguito levigato fino a portare a vista l'inerte ed il rivestimento di finitura presente nei pori così come prassi nella realizzazione di massetti in sabbia cemento "seminati" con aggregati selezionati in previsione della rifinitura con cere, olio di lino o idonei consolidanti e protettivi.



CONFEZIONE:
sacco 25 Kg
COLORE:
bianco
CONSUMO:
1,5÷2,5 Kg/m² - 1,2 Kg/(m² mm)

scarica la scheda prodotto

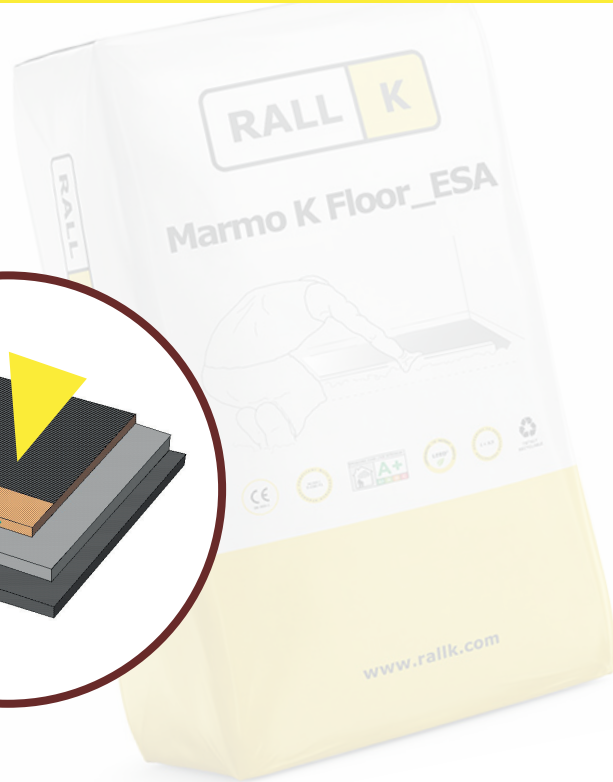
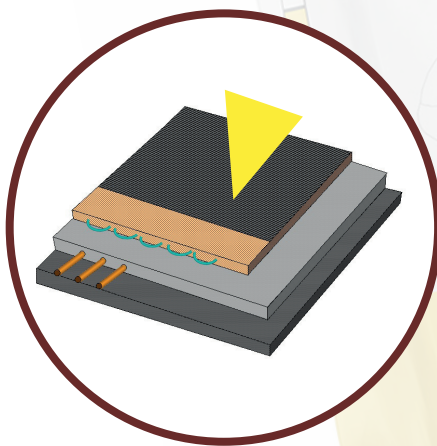
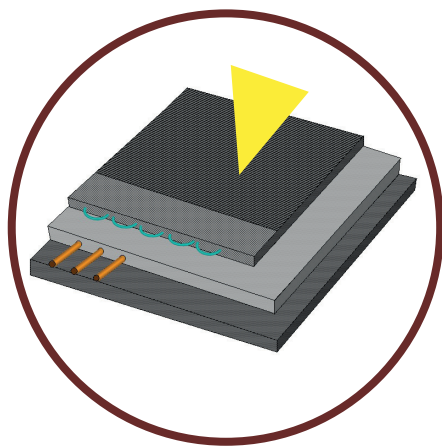




Marmo K Floor ESA

MALTA PER SEMINATI IN GRANIGLIA DI MARMO O COCCIOPESTO PER MASSETTI E PAVIMENTAZIONI ESISTENTI

Rivestimento di finitura per massetti



Descrizione del prodotto

Rivestimento di finitura bianca o colorata a base di calce aerea, leganti idraulici, inerti puri selezionati di granulometria massima da 0,4 mm a 1,2 mm e cellulose. Il rivestimento è idoneo a ricevere l'aggiunta di graniglia calcarea, silicea, cocci di vetro o di cocciopesto in fase di miscelazione o la semina di cocciopesto o graniglia dopo la posa a pavimento purché durante la fase plastica dell'impasto. La tipologia e quantità di aggiunta di aggregato in fase di posa e la modalità di lavorazione a finire consente l'ottenimento di molteplici effetti estetici tipici del "pavimento o seminato alla veneziana".

Vantaggi

Unicità estetica, grado e tipologia di finitura personalizzabile in relazione alla lavorazione, elevata lavorabilità e facilità applicativa, elasticità, adesione e resistenza all'abrasione, resistenza agli agenti atmosferici.

Prodotto naturale inorganico, non è a base di resina, ha un bassissimo contenuto di sostanze organiche volatili (VOC), è incombustibile, ed è completamente riciclabile a fine vita.

Impiego

Indicato per finiture tipo "pavimento o seminato alla veneziana" su massetti di fondo a base di calce e/o cemento o calce e cemento, con o senza impianto radiante. L'applicazione su massetti di fondo a base gesso potrà avvenire dopo l'impiego di un opportuno primer isolante. Rifinitibile con cere naturali o sintetiche, olio di lino o idonei consolidanti e protettivi al fine di rendere il pavimento non assorbente, de-tergibile, o lucido se richiesto.



CONFEZIONE:

sacco 25 Kg

COLORE:

bianco

CONSUMO:

13 Kg/(m² cm)



scarica la scheda prodotto









RALLK vuol dire qualità

« Formule specifiche e assolutamente innovative per fornire soluzioni sostenibili ed altamente performanti, superando i più elevati standard di prestazione e durabilità, ai professionisti del settore edilizio. »

« ...la casa e il posto di lavoro, belli, sani e confortevoli, realizzati con materiali salubri interamente riciclabili a fine vita: questa è la nostra visione e quello che contribuiamo a fare... »

Michele Dalpiaz R&D RALLK



RALLK S.r.l.

Via Pastrengo 21 - 20159 MILANO
tel 02 72023988 - info@rallk.com

www.rallk.com

